

राज्यकर मुख्यालय / पुनर्रचना कक्ष,  
८ वा मजला, राज्यकर भवन,  
माझगांव, मुंबई ४०० ०१०.

वाचा : १. शासन निर्णय क्रमांक विकवि-१०१९/प्र.क्र.२८/वि.प्र.४ दि. १५.०३.२०२४

### कार्यालयीन आदेश

विषय :- वस्तू व सेवाकर विभागाची पुनर्रचना/ सुधारित आकृतीबंध निश्चित करणेबाबत.

क्र. विराआ/म.रा./कार्या. निहाय पदे/पुनर्रचना कक्ष/.क्र.९७/ब- ४९९ मुंबई दि. 21 MAY 2024

वित्त विभागाच्या १०.०९.२००१ रोजीच्या शासन निर्णयान्वये प्रशासकीय विभाग व त्यांच्या अधिपत्याखालील कार्यालयातील मंजूर पदांचा आढावा घेऊन सुधारित आकृतीबंध निश्चित करण्याबाबत निर्देश देण्यात आलेले होते. तसेच विभागाच्या २९.०६.२०१७ रोजीच्या शासन परिपत्रकान्वये सुधारित आकृतीबंध निश्चित करण्यासाठी मार्गदर्शक सूचना निर्गमित करण्यात आलेल्या होत्या. वस्तू व सेवा कर कार्यालयाची पुनर्रचना व सुधारित आकृतीबंधाच्या प्रस्तावास मुख्य सचिवांच्या अध्यक्षतेखालील उच्चस्तरीय सचिव समितीने मंजूरी देण्यात आली होती. तदनंतर दि. ११/०३/२०२४ रोजीच्या मंत्रीमंडळाच्या बैठकीत घेतलेल्या निर्णयानुसार संदर्भ क्र. १ येथील शासन निर्णयान्वये वस्तू व सेवा कर विभागाची पुनर्रचना व सुधारित आकृतीबंध मंजूर करण्यात आला आहे. तसेच त्यामध्ये आवश्यक ते बदल करण्याचे अधिकार राज्यकर आयुक्तांना प्रदान करण्यात आले आहेत. त्या अनुषंगाने हे आदेश निर्गमित करण्यात येत आहेत.

### प्रारंभ दिनांक :-

सोबतच्या प्रपत्र-अ आणि प्रपत्र-ब मध्ये मंजूर केलेली कार्यालयनिहाय पदे ही दि. १५.०७.२०२४ पासून अस्तित्वात येतील, म्हणजेच सध्याची कार्यालयनिहाय पदे दि. १४.०७.२०२४ नंतर अस्तित्वात राहाणार नाहीत. त्याऐवजी या आदेशान्वये मंजूर केलेली पदे अस्तित्वात येतील.

### परीक्षेत्रीय पुनर्रचना :-

करदात्यांची सोय, भौगोलिक अंतरे, प्रशासकीय सुविधा व राज्यकर विभागीय कार्यालयांना पुरेसे कामकाज मिळून नियमित कर संकलन, वसुली कार्यवाही व त्यावरील प्रभावी नियंत्रणाच्या दृष्टीने

खालीलप्रमाणे क्षेत्रीय व विभागीय कार्यालयांची फेररचना करुन, शक्यतो भौगोलिकदृष्ट्या जवळ असणारे विभाग व निम्नस्तरीय कार्यालये परिशिष्ट-१ मध्ये दर्शविल्याप्रमाणे क्षेत्रीय कार्यालयास जोडण्यात येत आहेत.

मुंबई, ठाणे, पुणे, नाशिक व नागपूर या परिक्षेत्रांची पुनर्रचना करण्यात येत आहे. मुंबई येथील अस्तित्वात असलेल्या तीन परिक्षेत्रांची पाच परिक्षेत्रांमध्ये फेररचना करुन दोन नवीन परिक्षेत्रे निर्माण करण्यात येत आहेत.

ठाणे परिक्षेत्राचे विभाजन करुन ठाणे येथे एक व रायगड येथे नवीन अशी एकूण दोन परिक्षेत्रे करण्यात येत आहेत.

अस्तित्वातील पुणे येथील एका परिक्षेत्राची दोन परिक्षेत्रांमध्ये फेररचना करुन एक नवीन परिक्षेत्र निर्माण करण्यात येत आहे.

नाशिक आणि नागपूर या परिक्षेत्रांची पुनर्रचना करण्यात येत आहे. नाशिक परिक्षेत्रामधून छत्रपती संभाजी नगर हा विभाग वेगळा करुन त्यास परिक्षेत्र म्हणून स्थापन करण्यात येत आहे. तसेच नागपूर परिक्षेत्रामधून नांदेड विभाग वेगळा करुन छत्रपती संभाजी नगर परिक्षेत्रास जोडण्यात येत आहे.

याप्रमाणे सद्यस्थितीत राज्यकर विभाग एकूण ८ परिक्षेत्र विभागात विभागलेला होता. उपरोक्त नुसार प्रशासकीय सुलभता व प्रभावी नियंत्रणाकरिता (मुंबई येथे २ व पुणे, छत्रपती संभाजीनगर व रायगड येथे प्रत्येकी १ अशी) ५ नवीन परिक्षेत्रीय कार्यालये निर्माण करण्यात आलेली आहेत. त्यानुसार राज्यात एकूण १३ परिक्षेत्रीय कार्यालये राहतील. सदर प्रत्येक परिक्षेत्रावर अपर राज्यकर आयुक्त यांचे नियंत्रण असेल.

### विभाग पुनर्रचना :-

राज्यातील सद्या अस्तित्वात असलेले सर्व मोठे करदाते कक्ष विभाग विसर्जित करण्यात येत असून आता राज्यात लेखा परीक्षण विभाग व १४ वाढीव नोडल विभाग व अस्तित्वातील अन्वेषण विभाग असे एकूण ५८ विभाग करण्यात आले आहेत.

### लेखा परीक्षण विभाग:-

संपूर्ण राज्यात प्रत्येक परिक्षेत्रात, एक या प्रमाणे १३ परिक्षेत्रात एकूण १३ लेखा परीक्षण विभाग असतील. सर्व लेखा परीक्षण विभागांमध्ये मिळून एकूण राज्यकर उपायुक्त, सहायक राज्यकर आयुक्त आणि राज्यकर अधिकारी यांची संख्या अनुक्रमे ६५, १५६ आणि ४२९ इतकी असेल. सदर अधिकाऱ्यांवर

नियंत्रण ठेवण्यासाठी प्रत्येक परिक्षेत्रांमध्ये एक असे १३ राज्यकर सहआयुक्त (लेखा परीक्षण) असून, मुंबई क्षेत्रासाठी ०५ आणि राज्यातील उर्वरीत क्षेत्रांसाठी ०८ असे एकूण १३ राज्यकर सहआयुक्त (लेखा परीक्षण) असतील.

#### नोडल विभाग :-

अस्तित्वात असणाऱ्या २८ नोडल विभागांपैकी काही नोडल विभागांचे विभाजन करून १४ नवीन नोडल विभागासह एकूण ४२ नोडल विभाग करण्यात येत आहेत. सदर नोडल विभागावर राज्यकर सहआयुक्त यांचे नियंत्रण असेल.

#### अन्वेषण विभाग :-

राज्यात तीन अन्वेषण विभाग राहतील. यावर राज्यकर सहआयुक्तांचे नियंत्रण राहिल. त्याशिवाय प्रपत्रात दर्शविलेल्या विभागात नमूद केल्याप्रमाणे राज्यकर उपायुक्त व सहायक राज्यकर आयुक्त राहतील.

#### अपिल :-

परिक्षेत्रीय स्तरावर प्रत्येकी २ या प्रमाणे २६ अपिल राज्यकर सहआयुक्तांची पदे व नोडल विभाग स्तरावर प्रत्येकी १ याप्रमाणे ४२ राज्यकर उपआयुक्तांची पदे असतील.

#### विविध करकायद्यांच्या प्रशासनासाठी विविध कार्यालयामधील नियंत्रण साखळी :-

मुंबई येथील कार्यालयांसह विविध क्षेत्रीय कार्यालयांमधील प्रशासनामधील नियंत्रण साखळी स्पष्ट करण्यासाठी विविध क्षेत्रीय कार्यालयांचे ४ स्तरांमध्ये वर्गीकरण करता येईल. ते पुढीलप्रमाणे :-

अ. राज्यकर आयुक्त कार्यालय व विशेष राज्यकर आयुक्त कार्यालय

ब. सर्व अपर राज्यकर आयुक्त (मुख्यालय), परिक्षेत्रीय अपर राज्यकर आयुक्त, मुंबई, पुणे, ठाणे, रायगड, नाशिक, छ. संभाजीनगर, कोल्हापूर व नागपूर यांची कार्यालये.

क. विभागीय कार्यालये

ड. इतर कार्यालये

राज्यकर विभागांतर्गत राज्यकर आयुक्त, विशेष राज्यकर आयुक्त, अपर राज्यकर आयुक्त व राज्यकर सहआयुक्त तसेच राज्यकर मुख्यालय, क्षेत्रीय कार्यालये, विभागीय कार्यालये व इतर कार्यालयांमधील प्रशासकीय नियंत्रण साखळी तक्ता क्र. १ ते १० मध्ये दर्शविल्याप्रमाणे असेल.

### राज्यकर आयुक्त कार्यालय :-

राज्यकर आयुक्त हे संपूर्ण राज्यात राज्यकर विभागामार्फत राबविण्यात येणाऱ्या विविध कर कायदांच्या प्रशासनाचे संचालन करतील. त्यासाठी त्यांना राज्यकर मुख्यालयातील विविध अधिकारी तक्ता क्र. २ मध्ये दर्शविल्याप्रमाणे मदत करतील. आयुक्त कार्यालयात विशेष राज्यकर आयुक्त व अपर राज्यकर आयुक्त खालील प्रमाणे कामकाज पाहतील.

### विशेष राज्यकर आयुक्त कार्यालय :-

राज्यकर आयुक्त यांचेकडील कामाचा भार लक्षात घेता काही ठराविक शाखांचे नियंत्रण विशेष राज्यकर आयुक्त पाहतील. ते संपूर्ण राज्यासाठी आस्थापना विषयक बाबींचे कामकाज पाहतील तसेच त्यांचेकडे अंतर्गत लेखा परिक्षण, राज्यकर सहआयुक्त (आस्थापना), आर्थिक बुद्धी संपदा कक्ष, प्रशिक्षण, महाविकास, दक्षता विभाग आणि निरीक्षण विभाग या कार्यशाखांचे / कार्यासनांचे पर्यवेक्षण, नियंत्रण व प्रशासन असेल.

### अपर राज्यकर आयुक्त (मुख्यालय) ०१ ते ०५ :-

अपर राज्यकर आयुक्त (मुख्यालय) ०१ ते ०५, हे विभागाकडून राबविण्यात येणाऱ्या कर कायदांच्या संबंधिच्या विविध विषयां बाबतच्या धोरणात्मक बाबींचे कामकाज पाहतील.

### अपर राज्यकर आयुक्त (मुंबई-०१) :-

अपर राज्यकर आयुक्त (मुंबई-०१) कार्यालयाच्या कार्यक्षेत्र मुंबई नोडल ०१ ते ०३ आणि लेखा परिक्षण ०१ या विभागांचा समावेश असेल. अपर राज्यकर आयुक्त (मुंबई - ०१) हे त्यांच्या परीक्षेत्रात, विभागामार्फत राबविण्यात येणारे कर कायदे यांचे प्रशासन तसेच राज्यकर सहआयुक्त (अपिले) मुंबई ०१ व ०२ यांचे कामावर नियंत्रण व पर्यवेक्षण करतील.

### अपर राज्यकर आयुक्त (मुंबई- ०२)

अपर राज्यकर आयुक्त (मुंबई- ०२) कार्यालयाच्या कार्यक्षेत्र मुंबई नोडल ०४ ते ०६ आणि लेखा परिक्षण ०२ या विभागांचा समावेश असेल. अपर राज्यकर आयुक्त (मुंबई - ०२) हे त्यांच्या परीक्षेत्रात, विभागामार्फत राबविण्यात येणारे कर कायदे यांचे प्रशासन तसेच राज्यकर सहआयुक्त (अपिले) मुंबई ०३ व ०४ यांचे कामावर नियंत्रण व पर्यवेक्षण करतील.

### अपर राज्यकर आयुक्त, (मुंबई-०३) :-

अपर राज्यकर आयुक्त, (मुंबई-०३) कार्यालयाच्या कार्यक्षेत्र मुंबई नोडल ०७ ते ०९ आणि लेखा परिक्षण ०३ या विभागांचा समावेश असेल. अपर राज्यकर आयुक्त, (मुंबई-०३) हे त्यांच्या परीक्षेत्रात,

विभागामार्फत राबविण्यात येणारे कर कायदे यांचे प्रशासन तसेच राज्यकर सहआयुक्त (अपिले) मुंबई ०५ व ०६ यांचे कामावर नियंत्रण व पर्यवेक्षण करतील.

**अपर राज्यकर आयुक्त, (मुंबई-०४) :-**

अपर राज्यकर आयुक्त, (मुंबई-०४) कार्यालयाच्या कार्यक्षेत्र मुंबई नोडल १० ते १२ आणि लेखा परिक्षण ०४ या विभागांचा समावेश असेल. अपर राज्यकर आयुक्त, (मुंबई-०४) हे त्यांच्या परीक्षेत्रात, विभागामार्फत राबविण्यात येणारे कर कायदे यांचे प्रशासन तसेच राज्यकर सहआयुक्त (अपिले) मुंबई ०७ व ०८ यांचे कामावर नियंत्रण व पर्यवेक्षण करतील.

**अपर राज्यकर आयुक्त, (मुंबई-०५) :-**

अपर राज्यकर आयुक्त, (मुंबई-०५) कार्यालयाच्या कार्यक्षेत्र मुंबई नोडल १३ ते १५ आणि लेखा परिक्षण ०५ या विभागांचा समावेश असेल. अपर राज्यकर आयुक्त, (मुंबई-०४) हे त्यांच्या परीक्षेत्रात, विभागामार्फत राबविण्यात येणारे कर कायदे यांचे प्रशासन तसेच राज्यकर सहआयुक्त (अपिले) मुंबई ०९ व १० यांचे कामावर नियंत्रण व पर्यवेक्षण करतील.

**अपर राज्यकर आयुक्त, (पुणे- ०१) :-**

अपर राज्यकर आयुक्त, (पुणे- ०१) कार्यालयाच्या कार्यक्षेत्र पुणे ०१ ते ०३ आणि लेखा परिक्षण पुणे-०१ या विभागांचा समावेश असेल. अपर राज्यकर आयुक्त, (पुणे-०१) हे त्यांच्या परीक्षेत्रात, विभागामार्फत राबविण्यात येणारे कर कायदे यांचे प्रशासन तसेच राज्यकर सहआयुक्त (अपिले) पुणे ०१ व ०२ यांचे कामावर नियंत्रण व पर्यवेक्षण करतील.

**अपर राज्यकर आयुक्त, (पुणे- ०२) :-**

अपर राज्यकर आयुक्त, (पुणे- ०२) कार्यालयाच्या कार्यक्षेत्र पुणे ०४ ते ०६ आणि लेखा परिक्षण पुणे-०२ या विभागांचा समावेश असेल. अपर राज्यकर आयुक्त, (पुणे-०२) हे त्यांच्या परीक्षेत्रात, विभागामार्फत राबविण्यात येणारे कर कायदे यांचे प्रशासन तसेच राज्यकर सहआयुक्त (अपिले) पुणे ०३ व ०४ यांचे कामावर नियंत्रण व पर्यवेक्षण करतील.

**अपर राज्यकर आयुक्त, ठाणे क्षेत्र :-**

ठाणे क्षेत्रीय कार्यालयाच्या कार्यक्षेत्र ठाणे शहर विभाग, ठाणे ग्रामीण ०१ व ०२ विभाग (भाईंदर व पालघर) आणि लेखा परीक्षण, ठाणे या विभागांचा समावेश असेल. अपर राज्यकर आयुक्त, ठाणे क्षेत्र हे त्यांच्या परीक्षेत्रात, विभागामार्फत राबविण्यात येणारे कर कायदे यांचे प्रशासन तसेच राज्यकर सहआयुक्त (अपिले) ठाणे व भाईंदर यांचे कामावर नियंत्रण व पर्यवेक्षण करतील.

### अपर राज्यकर आयुक्त, कोल्हापूर क्षेत्र :-

कोल्हापूर क्षेत्रिय कार्यालयाच्या कार्यक्षेत्र कोल्हापूर ०१ व ०२, सातारा आणि सोलापूर आणि लेखा परीक्षण, कोल्हापूर या विभागांचा समावेश असेल. अपर राज्यकर आयुक्त, कोल्हापूर क्षेत्र हे त्यांच्या परीक्षेत्रात, विभागामार्फत राबविण्यात येणारे कर कायदे यांचे प्रशासन तसेच राज्यकर सहआयुक्त (अपिले) कोल्हापूर व सोलापूर यांचे कामावर नियंत्रण व पर्यवेक्षण करतील.

### अपर राज्यकर आयुक्त, नाशिक क्षेत्र :-

नाशिक क्षेत्रिय कार्यालयाच्या कार्यक्षेत्र नाशिक, जळगाव व अहमदनगर आणि लेखा परीक्षण, नाशिक या विभागांचा समावेश असेल. अपर राज्यकर आयुक्त, नाशिक क्षेत्र हे त्यांच्या परीक्षेत्रात, विभागामार्फत राबविण्यात येणारे कर कायदे यांचे प्रशासन तसेच राज्यकर सहआयुक्त (अपिले) नाशिक व जळगाव यांचे कामावर नियंत्रण व पर्यवेक्षण करतील.

### अपर राज्यकर आयुक्त, नागपूर क्षेत्र :-

नागपूर क्षेत्रिय कार्यालयाच्या कार्यक्षेत्र नागपूर ०१ व नागपूर ०२, अमरावती, चंद्रपूर आणि लेखा परीक्षण, नागपूर या विभागांचा समावेश असेल. अपर राज्यकर आयुक्त, नागपूर क्षेत्र हे त्यांच्या परीक्षेत्रात, विभागामार्फत राबविण्यात येणारे कर कायदे यांचे प्रशासन तसेच राज्यकर सहआयुक्त (अपिले) नागपूर व अमरावती यांचे कामावर नियंत्रण व पर्यवेक्षण करतील.

### अपर राज्यकर आयुक्त, छ. संभाजीनगर क्षेत्र:-

छ. संभाजीनगर हे नविन क्षेत्रिय कार्यालय स्थापन करण्यात येत असून या क्षेत्रिय कार्यालयाच्या कार्यक्षेत्र छ. संभाजीनगर, नांदेड, जालना आणि लेखा परीक्षण, छ. संभाजीनगर या विभागांचा समावेश असेल. अपर राज्यकर आयुक्त, छ. संभाजीनगर क्षेत्र हे त्यांच्या परीक्षेत्रात, विभागामार्फत राबविण्यात येणारे कर कायदे यांचे प्रशासन तसेच राज्यकर सहआयुक्त (अपिले) छ. संभाजीनगर व नांदेड यांचे कामावर नियंत्रण व पर्यवेक्षण करतील.

### अपर राज्यकर आयुक्त, रायगड क्षेत्र :-

पुर्वीच्या ठाणे परिक्षेत्रामध्ये समाविष्ट असलेल्या रायगड विभागात स्वतंत्र परिक्षेत्रीय कार्यालय निर्माण करण्यात येत असून या क्षेत्रिय कार्यालयाच्या कार्यक्षेत्र रायगड ०१ व ०२, कल्याण ०१ व ०२ आणि लेखा परीक्षण, रायगड या विभागांचा समावेश असेल. अपर राज्यकर आयुक्त, रायगड क्षेत्र हे त्यांच्या परीक्षेत्रात, विभागामार्फत राबविण्यात येणारे कर कायदे यांचे प्रशासन तसेच राज्यकर सहआयुक्त (अपिले) रायगड व कल्याण यांचे कामावर नियंत्रण व पर्यवेक्षण करतील.

मुंबई, पुणे ०१, पुणे ०२, ठाणे, कोल्हापूर, नाशिक, नागपूर, छत्रपती संभाजीनगर व रायगड येथील अपर राज्यकर आयुक्त हे त्यांच्या क्षेत्रातील सर्व विभागीय राज्यकर सहआयुक्तांच्या

कामकाजाच्या देखरेखीबरोबरच क्षेत्रीय राज्यकर सहआयुक्त (व्यवसायकर), राज्यकर सहआयुक्त (अपिले), यांचे कामावर पर्यवेक्षण, प्रशासन व नियंत्रण ठेवतील. तसेच आस्थापनाविषयक बाबी हाताळतील. अंतर्गत लेखा परीक्षण शाखेवर क्षेत्रीय अपर राज्यकर आयुक्त यांचे फक्त प्रशासकीय नियंत्रण राहिल व आयुक्त कार्यालयाचे कार्यकारी नियंत्रण राहिल. मुंबई व्यतिरिक्त इतर ठिकाणी असलेल्या विधी शाखेच्या पदांवर संबंधित नोडल राज्यकर सहआयुक्त यांचे प्रशासकीय नियंत्रण असेल व राज्यकर सहआयुक्त, विधी (मुख्यालय -०६) यांचे कार्यकारी नियंत्रण राहिल.

### विभागीय कार्यालये :-

सर्व नोडल राज्यकर सहआयुक्त हे त्या संबंधित विभागाचे प्रमुख असतील व त्यांचे विभागातील कार्यशाखांवर तसेच इतर सर्व अनुषांगिक कामावर प्रत्यक्ष प्रशासकीय व कार्यकारी नियंत्रण राहिल.

### इतर कार्यालये :-

अलिबाग, सांगली, रत्नागिरी, ओरस, मालेगाव, धुळे, नंदुरबार, गोंदिया, यवतमाळ, अकोला, खामगाव व लातूर या १२ राज्यकर कार्यालयांचे, नोडल राज्यकर उपआयुक्त हे कार्यालय प्रमुख असतील व ते संबंधित कार्यालयातील सर्व कार्यशाखांवर थेट नियंत्रण ठेवतील.

बार्शी, धाराशीव, बीड, गडचिरोली, वर्धा, भंडारा, वाशिम, परभणी व हिंगोली या ९ राज्यकर कार्यालयांचे, नोडल सहायक राज्यकर आयुक्त हे कार्यालय प्रमुख असतील व ते संबंधित कार्यालयांतील सर्व कार्यशाखांवर नियंत्रण ठेवतील.

### व्यवसायकर :-

राज्यातील व्यवसायकर कायदांचे प्रशासन समन्वय व नियंत्रण हे मुख्यालयातील अपर राज्यकर आयुक्त यांचेकडे असेल. क्षेत्रीय स्तरांवर व्यवसायकर कायदा प्रशासनासाठी राज्यकर सहआयुक्त (व्यवसायकर) यांची ६ पदे (मुंबई, ठाणे, पुणे, कोल्हापूर, नाशिक व नागपूर) असतील. राज्यकर सहआयुक्त (व्यवसायकर), ठाणे हे ठाणे व रायगड परिक्षेत्रातील तसेच राज्यकर सहआयुक्त (व्यवसायकर), नाशिक हे नाशिक व छत्रपती संभाजीनगर परिक्षेत्रातील व्यवसायकराचे कामकाज पाहतील. मुंबई व पुणे येथील राज्यकर सहआयुक्त (व्यवसायकर) वगळता, इतर क्षेत्रीय राज्यकर सहआयुक्त (व्यवसायकर) यांचे त्यांचे क्षेत्रातील व्यवसायकर अधिकाऱ्यांवर कार्यकारी नियंत्रण (Functional control) असेल तर संबंधित नोडल राज्यकर सहआयुक्त यांचे प्रशासकीय नियंत्रण (Administrative control) असेल.

### अंतर्गत पुनरावलोकन कक्ष :-

विभागाने निश्चित केलेल्या कार्यपध्दतींचे आणि कायदे व नियम यांचे उल्लंघन/पायमल्ली होत असल्यास त्यावर अंकुश ठेवणे, महसूलहानीची प्रकरणे शोधून महसूल संरक्षित करणे तसेच विभागाच्या

कार्यशाखांच्या कार्यपध्दतींचे अंतर्गत लेखा परिक्षण करून त्यातील त्रुटी, कमतरता शोधणे तसेच त्यात गुणात्मक बदल सुचविणे ही अंतर्गत लेखा परीक्षण शाखेची महत्त्वपूर्ण जबाबदारी आहे. या शाखेची कार्यकक्षा ही सर्व कार्यशाखा/कार्यालयांसह मुख्यालयातील सर्व कार्यासने अशी राहिल. या शाखेसाठी राज्यकर उपआयुक्त, सहाय्यक राज्यकर आयुक्त व राज्यकर अधिकारी यांची पदे देण्यात आली असून, विभागीय पातळीपर्यंत या शाखेचे अस्तित्व असेल. या शाखेतील नियंत्रणा बाबतचे आदेश स्वतंत्रपणे निर्गमित करण्यात येतील.

### मुंबई विक्रीकर कायदा :

मुंबई विक्रीकर कायद्यांतर्गत शिल्लक असलेल्या निर्धारणा, महालेखाकारांचे आक्षेप, पुनर्स्थापित प्रकरणे, अपिल व न्यायाधिकरणातील प्रकरणे, चूक दुरुस्ती आदेश, फेरनिर्धारणा, पुनर्विलोकन, प्रलंबित वसुली व इतर अनुषंगिक कामासाठी मनुष्यबळ देण्यात आलेले आहे. मुंबई विक्रीकर कायदा व त्या कालावधीतील वसुलीच्या कामावर नियंत्रण व पर्यवेक्षणासाठी मुंबई येथे विक्रीकर सहआयुक्त यांचे पद देण्यात आले आहे. तर मुंबईबाहेर, मुंबई विक्रीकर कायद्यांतर्गत दिलेल्या मनुष्यबळावर संबंधित विभागीय नोडल राज्यकर सहआयुक्त यांचे कार्यकारी व प्रशासकीय नियंत्रण राहिल.

पुनर्रचना आढाव्याअंती मंजूर करण्यात आलेल्या मुख्य करविषयक संवर्गातील १०३८५ पदांचे कार्यालयनिहाय, कार्यशाखानिहाय व संवर्गनिहाय पद वाटप प्रपत्र - अ मध्ये तर पदांचे महाविकास सांकेतांक प्रपत्र - ब मध्ये दर्शविण्यात आले आहेत.

नवीन मंजूर झालेली ५ क्षेत्रीय कार्यालये यांसह एकूण १३ परिक्षेत्रीय व विभागीय कार्यालये व त्यांना संलग्न राज्यकर कार्यालये व जिल्हे यांचा तपशील सोबतच्या परिशिष्ट - १ मध्ये दर्शविला आहे.

पुनर्रचना आढाव्यानंतर विविध कार्यालयामधील राज्यकर सहआयुक्त संवर्गापर्यंतची प्रशासकीय नियंत्रण साखळी दर्शविणारे तक्ते क्र. १ ते १० सोबत स्वतंत्ररित्या जोडण्यात आले आहेत.



(आशिष शर्मा)

भा.प्र.से.

राज्यकर आयुक्त,  
महाराष्ट्र राज्य, मुंबई.



DC (EST-3)



परिशिष्ट - 1

वस्तू व सेवाकर विभागातील क्षेत्रीय कार्यालये, विभागीय कार्यालये व त्यांचेशी संलग्न कार्यालये दर्शविणारे विवरणपत्र (सध्याची आणि नवीन)

सध्याची कार्यालये				प्रस्तावित कार्यालये				
क्षेत्रीय कार्यालये	विभागीय कार्यालये	संलग्न असलेले		क्षेत्रीय कार्यालये	विभागीय कार्यालये	संलग्न असलेले		
		वस्तू व सेवाकर कार्यालय	जिल्हा			वस्तू व सेवाकर कार्यालय	जिल्हा	
#	1. माझगाव	1. माझगाव	मुंबई शहर मुंबई उपनगरे	#	1. माझगाव	1. माझगाव	मुंबई शहर मुंबई उपनगरे	
ठाणे क्षेत्रीय कार्यालय	2. ठाणे ग्रामीण	भाईंदर	ठाणे/पालघर	ठाणे क्षेत्रीय कार्यालय	ठाणे ग्रामीण 01-02	भाईंदर	ठाणे/पालघर	
		पालघर				पालघर		
	3. ठाणे शहर	ठाणे शहर	ठाणे	* रायगड क्षेत्रीय कार्यालय	ठाणे शहर	ठाणे शहर	ठाणे	
		कल्याण				कल्याण 01-02	कल्याण	ठाणे
4. रायगड	रायगड	रायगड	रायगड 01-02	रायगड	ठाणे/रायगड			
		अलिबाग @			अलिबाग			
#	5. पुणे	पुणे	पुणे	#	पुणे	पुणे	पुणे	
कोल्हापूर क्षेत्रीय कार्यालय	6. कोल्हापूर	कोल्हापूर	कोल्हापूर	कोल्हापूर क्षेत्रीय कार्यालय	कोल्हापूर 01	औरस	सिंधुदुर्ग	
		सातारा	सातारा			रत्नागिरी	रत्नागिरी	
		सांगली	सांगली		कोल्हापूर 02	कोल्हापूर	कोल्हापूर	
		रत्नागिरी	रत्नागिरी			सांगली	सांगली	
		औरस	सिंधुदुर्ग			सातारा	सातारा	
	7. सोलापूर	सोलापूर	सोलापूर		सातारा	सातारा		
		बार्शी	सोलापूर		सोलापूर	सोलापूर		
		धाराशिव	धाराशिव		बार्शी	सोलापूर		
नाशिक क्षेत्रीय कार्यालय	8. नाशिक	नाशिक	नाशिक	नाशिक क्षेत्रीय कार्यालय	नाशिक	नाशिक	नाशिक	
		मालेगांव	नाशिक			अहमदनगर	मालेगाव	नाशिक
		अहमदनगर	अहमदनगर			अहमदनगर	अहमदनगर	अहमदनगर
	9. जळगांव	धुळे	धुळे		जळगांव	जळगांव	जळगांव	
		जळगांव	जळगांव			धुळे	धुळे	
		नंदुरबार	नंदुरबार			नंदुरबार	नंदुरबार	
10. औरंगाबाद	छत्रपती संभाजी नगर	छत्रपती संभाजी नगर	* छत्रपती संभाजी नगर क्षेत्रीय कार्यालय	छत्रपती संभाजी नगर	छत्रपती संभाजी नगर	छत्रपती संभाजी नगर		
	जालना	जालना		जालना	जालना			
	बीड	बीड		हिंगोली	हिंगोली			
11. नांदेड	हिंगोली	हिंगोली		नांदेड	परभणी	परभणी		
	परभणी	परभणी			नांदेड	नांदेड		
	नांदेड	नांदेड			लातूर	लातूर		
	लातूर	लातूर	धाराशिव		धाराशिव			
नागपूर क्षेत्रीय कार्यालय	12. नागपूर	नागपूर	नागपूर	नागपूर क्षेत्रीय कार्यालय	नागपूर 01	नागपूर	नागपूर	
		भंडारा	भंडारा		नागपूर 02	भंडारा	भंडारा	
		गोंदिया	गोंदिया		चंद्रपूर	गोंदिया	गोंदिया	
		चंद्रपूर	चंद्रपूर			चंद्रपूर	चंद्रपूर	
		गडचिरोली	गडचिरोली			गडचिरोली	गडचिरोली	
	13. अमरावती	वर्धा	वर्धा		अमरावती	वर्धा	वर्धा	
		यवतमाळ	यवतमाळ			यवतमाळ	यवतमाळ	
		अमरावती	अमरावती			अमरावती	अमरावती	
	अकोला	अकोला		अकोला	अकोला			
	खामगाव	बुलढाणा		खामगाव	बुलढाणा			
	वाशिम	वाशिम		वाशिम	वाशिम			

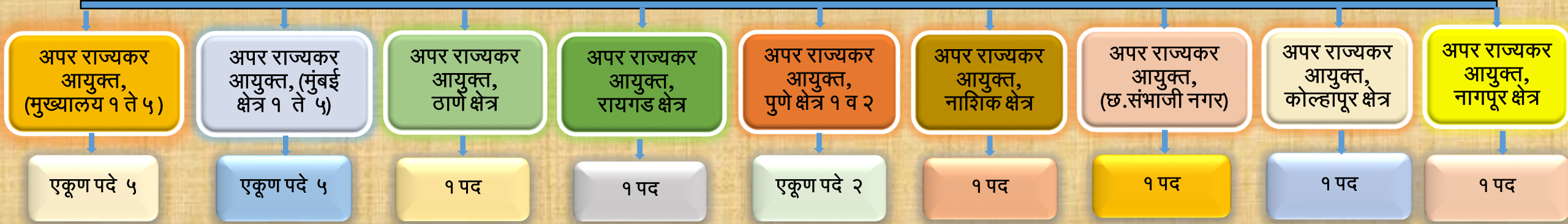
\* नवीन क्षेत्रीय कार्यालये  
# स्वतंत्र कार्यालये

*[Handwritten signatures]*



## राज्यकर आयुक्त

विशेष राज्यकर आयुक्त



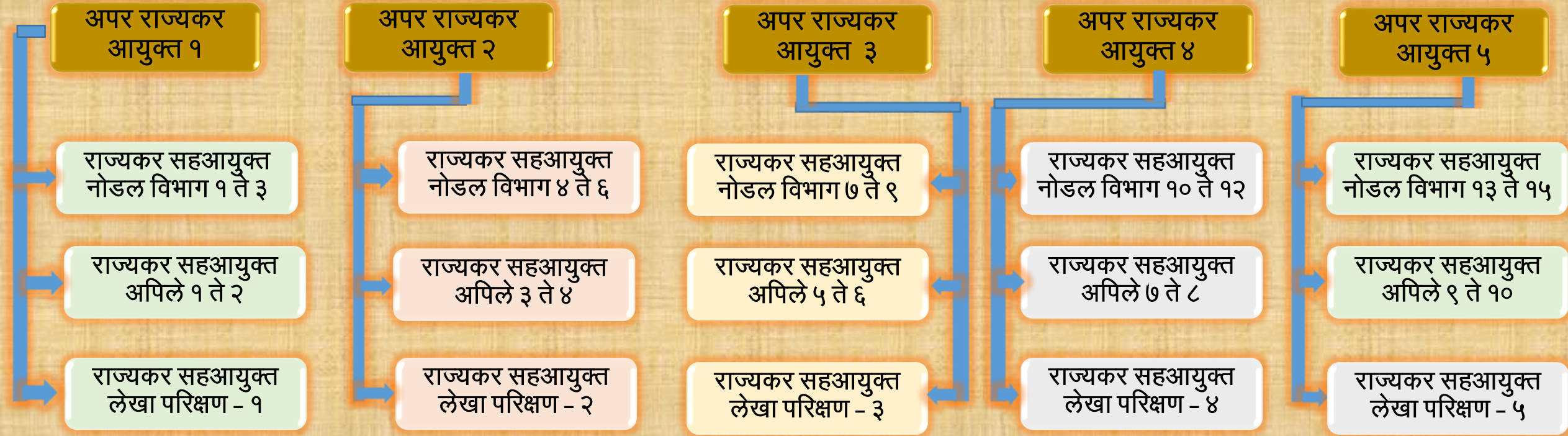
विशेष राज्यकर आयुक्त

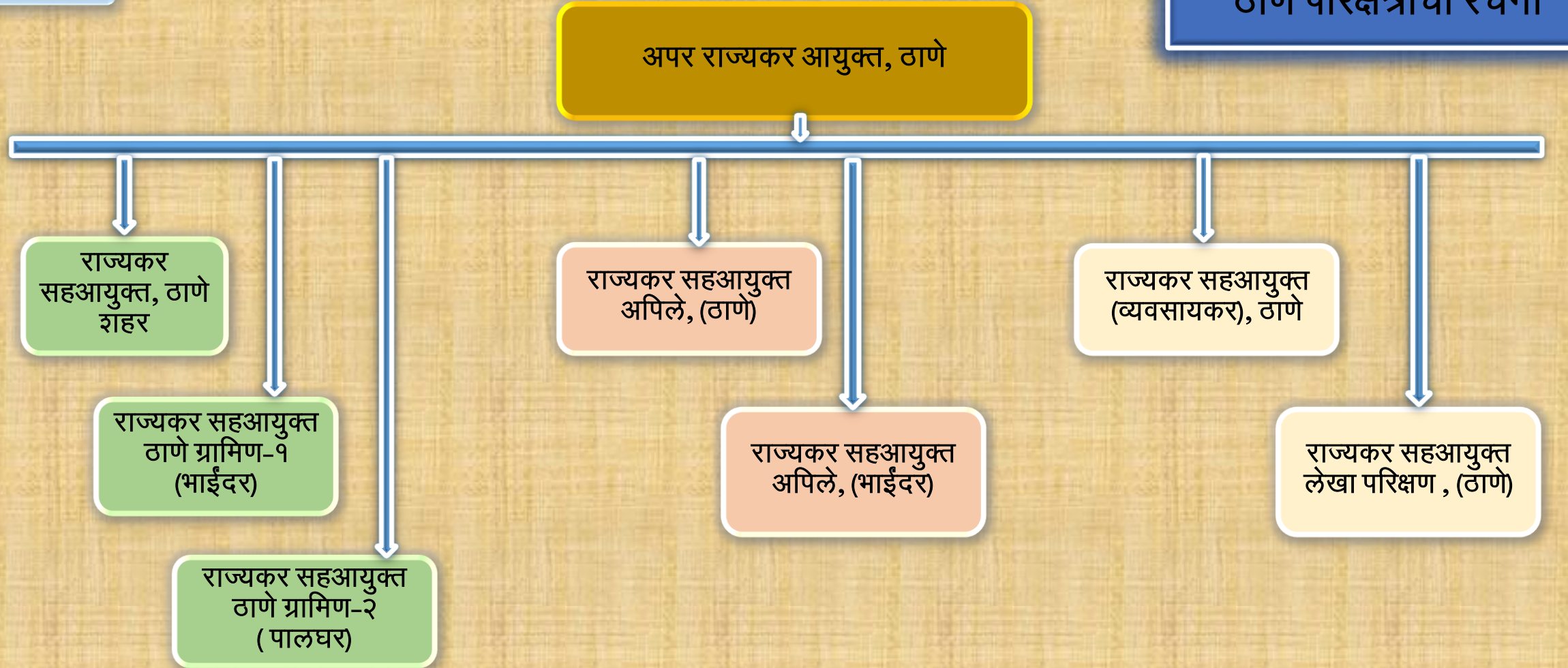
अन्वेषण

राज्यकर  
सहआयुक्त,  
मुख्या. — ९  
आर्थिक बुध्दी  
संपदा कक्ष

अपर राज्यकर आयुक्त, मुख्यालय १ ते ५

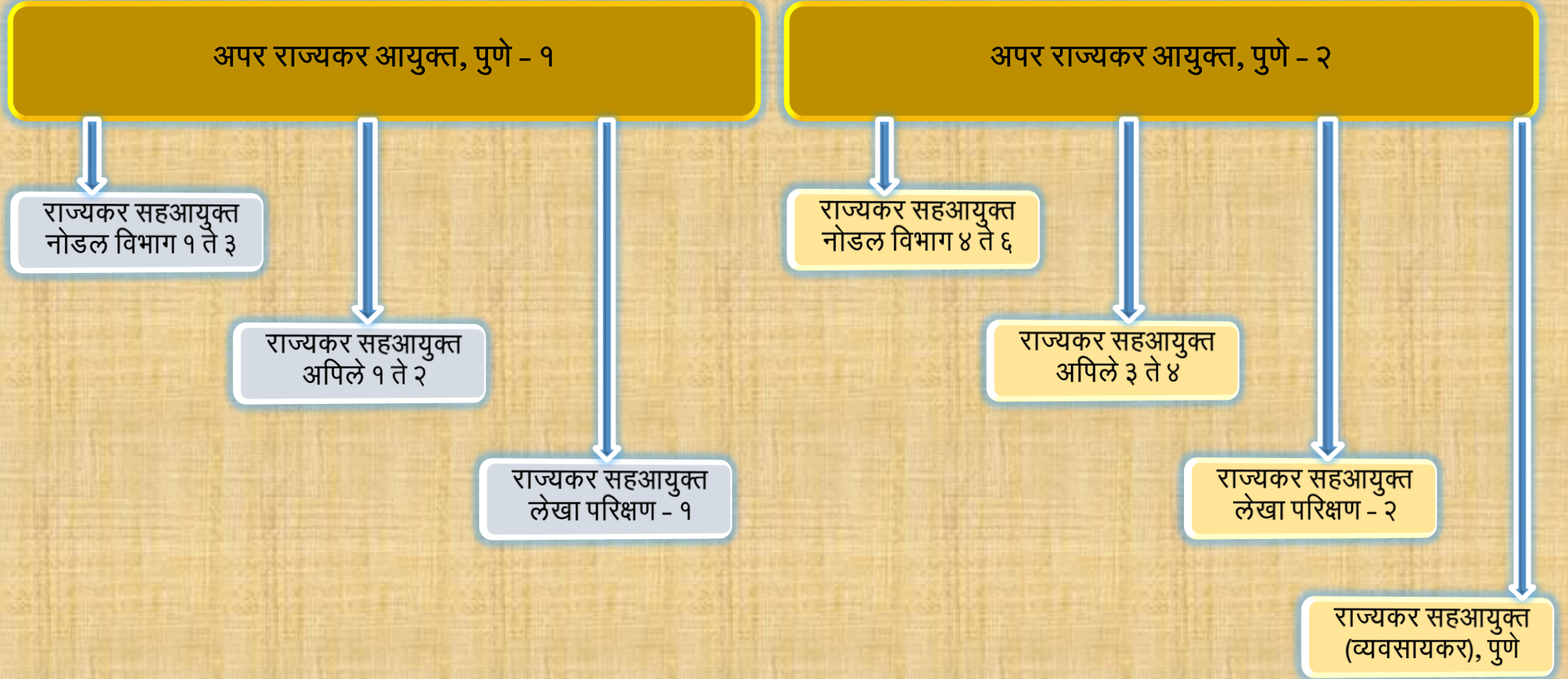
राज्यकर सहआयुक्त,  
मुख्यालय — ३  
अंतर्गत लेखा परिक्षणराज्यकर  
सहआयुक्त, अन्वेषण  
— अ, ब आणि कराज्यकर सहआयुक्त,  
मुख्यालय — १राज्यकर सहआयुक्त,  
मुख्यालय — २राज्यकर सहआयुक्त,  
मुख्यालय — ५राज्यकर सहआयुक्त,  
मुख्यालय — ६राज्यकर सहआयुक्त,  
मुख्यालय — ४  
आस्थापनाराज्यकर सहआयुक्त,  
मुख्यालय — ७राज्यकर सहआयुक्त,  
मुख्यालय — ८राज्यकर सहआयुक्त,  
व्यवसायकर, मुंबईराज्यकर सहआयुक्त,  
मुंबई विक्रीकर  
कायदा, मुंबईराज्यकर सहआयुक्त,  
मुख्यालय — १०  
प्रशिक्षणराज्यकर सहआयुक्त,  
मुख्यालय — ११  
महाविकास



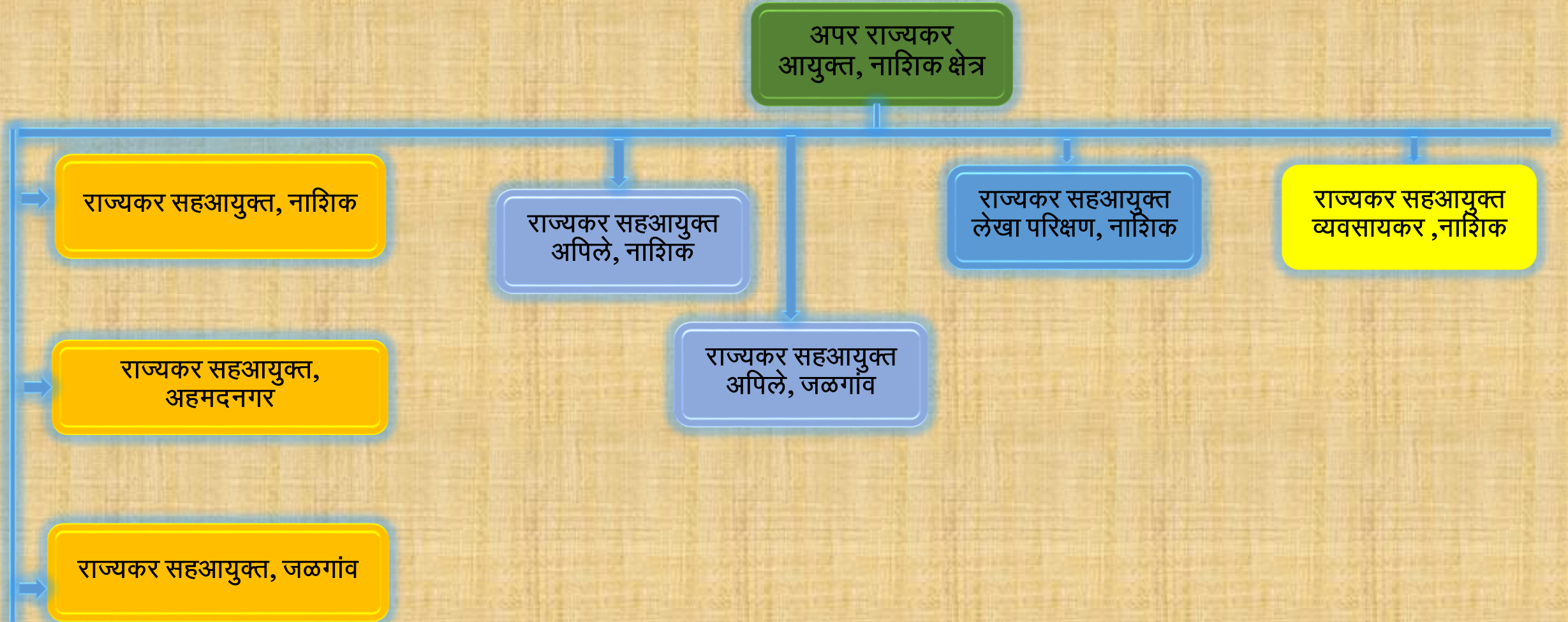


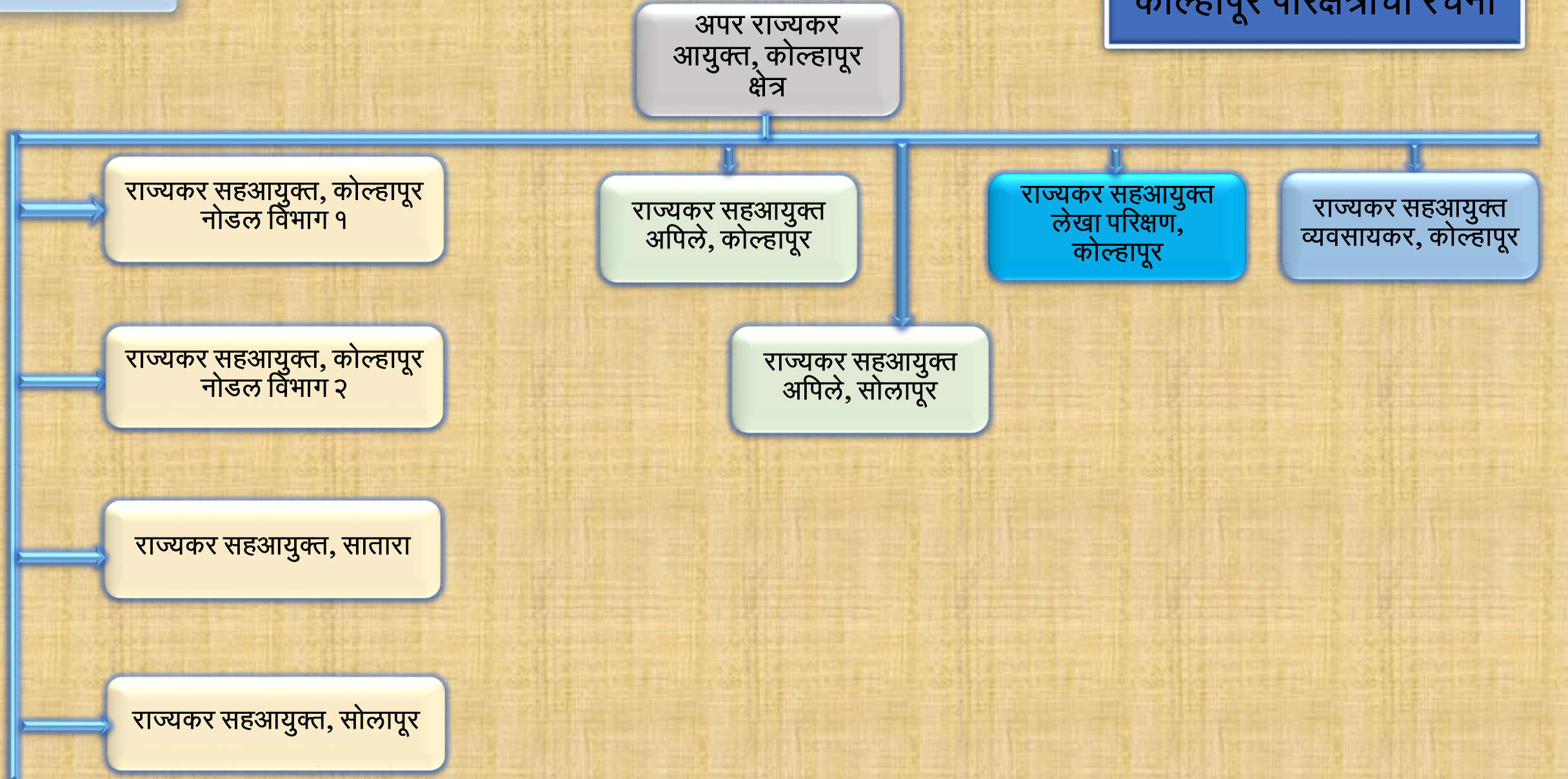
अपर राज्यकर आयुक्त,  
रायगड क्षेत्र











अपर राज्यकर  
आयुक्त, नागपूर क्षेत्र

नागपूर परिक्षेत्राची रचना

राज्यकर सहआयुक्त, नागपूर नोडल विभाग  
१राज्यकर सहआयुक्त  
अपिले, नागपूरराज्यकर सहआयुक्त  
लेखा परिक्षण, नागपूरराज्यकर सहआयुक्त  
व्यवसायकर, नागपूरराज्यकर सहआयुक्त, नागपूर नोडल विभाग  
२राज्यकर सहआयुक्त  
अपिले, अमरावती

राज्यकर सहआयुक्त, चंद्रपूर

राज्यकर सहआयुक्त, अमरावती

अपर राज्यकर आयुक्त,  
छ. संभाजी नगर क्षेत्र

राज्यकर सहआयुक्त, छ. संभाजी नगर

राज्यकर सहआयुक्त  
अपिले, छ. संभाजी नगर

राज्यकर सहआयुक्त  
लेखा परिक्षण,  
छ. संभाजी नगर

राज्यकर सहआयुक्त, नांदेड

राज्यकर सहआयुक्त  
अपिले, नांदेड

राज्यकर सहआयुक्त, जालना